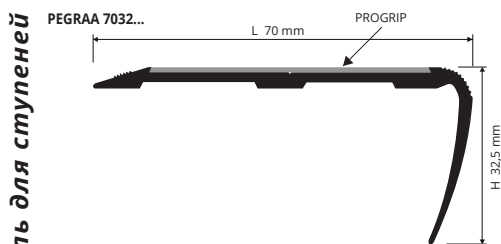


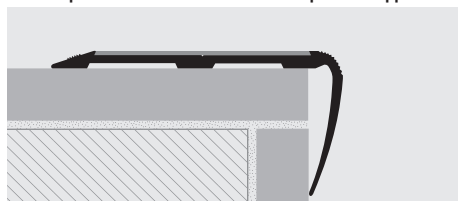


## PROEND GRIP 70

ЗОЛОТО - СЕРЕБРО - БРОНЗА АНОДИР.  
АЛЮМИНИЙ + ВКЛАДЫШ АНТИСКОЛЬЗЕНИЯ



ОБРАЗЦЫ И ТЕХНИЧЕСКИЕ ИНСТРУКЦИИ УКЛАДКИ



1. Выбрать подходящий профиль для покрытия края ступеньки.
2. Очистите поверхность, на которую должен быть проложен профиль, убедитесь, что она сухая и без смазки. Не укладывайте полосы при температурах ниже 15 °. 3. Удалите защитную бумагу с клеящего слоя и уложите аккуратно, прижимая равномерно всю поверхность профиля, не используя молоток.

Для перфорированного PROEND GRIP 70, привинтите профиль к ступеньке и прикрепите клейкий карборунд, чтобы скрыть винты.

PROEND GRIP 70 является профилем антискольжения для ступеней. Сделан из анодированного алюминия с приклеиваемым, нескользящим вкладышем -50мм толщиной из черного карборунда, который укладывается в соответствующий паз на верхней части профиля после завершения укладки. Профиль крепится с помощью винтов, скрытых затем клейким карборундом, или с помощью силикона и/или самоклеющегося слоя на нижней части профиля, который разработан для обеспечения превосходного схватывания. Произведен из анодированного алюминия с серебряной, золотой или бронзовой отделкой, анодированный слой примерно 15/20 микрон.



ЗОЛОТО, СЕРЕБРО И БРОНЗА АНОД. АЛЮМ. самоклеющийся в термоупаковке - длина бруска 3,4 Лин.М - упак. 20 шт. - 68 Лин.М

Артикул	Н x L mm	€/Лин.М	€/шт.
PEGR... 7032A	32,5 X 70	14,71	50,01

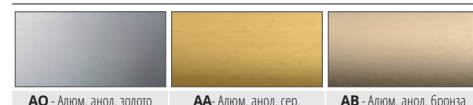
ЗОЛОТО, СЕРЕБРО И БРОНЗА АНОД. АЛЮМ перфорированный в термоупаковке - длина бруска 3,4 Лин.М - упак. 20 шт. - 68 Лин.М

Артикул	Н x L mm	€/Лин.М	€/шт.
PEGR... 7032F	32,5 X 70	12,04	40,94

Цвета, имеющиеся в наличии: AA - АО - АВ . Код выбранного цвета нужно добавить к коду артикула.  
Например: PEGR... 7032A (выбранный цвет Анодированный под серебро) PEGRAO 7032A.



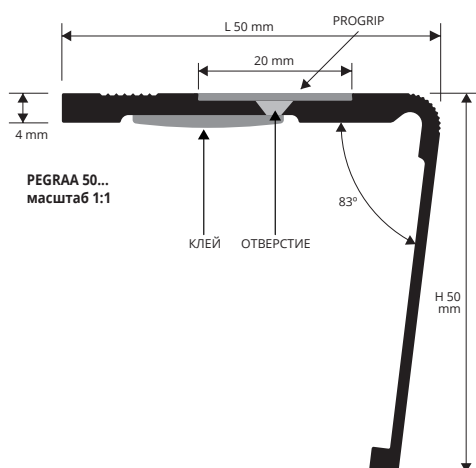
ЦВЕТОВАЯ ГАММА



Не наносится полоска из клейкого карбида кремния (PROGRIP), необходимо отдельно заказать рулон PGR 50 .

## PROEND 5050

АНОДИРОВ. АЛЮМИНИЙ СЕРЕБРО

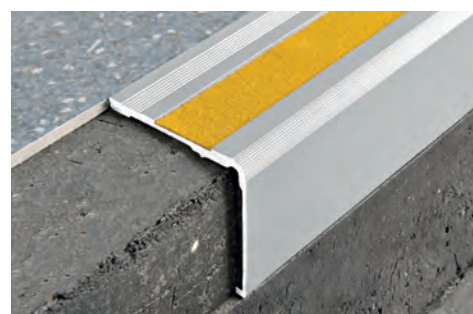


PROEND 5050 это противоскользящий профиль для лестниц из анодированного алюминия с видимой поверхностью 50 x 50 мм. Профиль производится с креплением на клей или с отверстиями под винты. Характеризуется , с одной стороны, горизонтальной поверхностью, частично рифлёной, со специальным пазом, на который наносится противоскользящая клейкая лента из карборунда и гладкой вертикальной поверхностью, с другой. Простота применения и наличие ленты из карборунда в разных цветовых вариантах повышают ценность этого профиля.



АЛЮМИНИЙ АНОДИРОВАННЫЙ ПОД СЕРЕБРО перфорированный с клеящим средством - длина бруска 3,4 лин.м - упак. 20 шт. - 68 лин.м

Артикул	НxL mm	€/Лин.М	€/шт.
PEGRAA 50F	50 X 50	10,30	35,02 *
PEGRAA 50A	50 X 50	12,30	41,82 *



ЦВЕТОВАЯ ГАММА



### ИНСТРУКЦИИ ПО УКЛАДКЕ

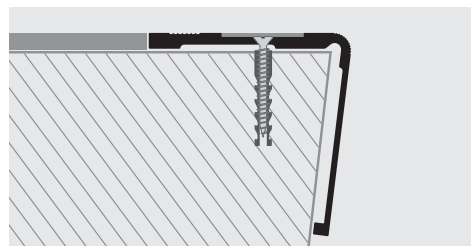
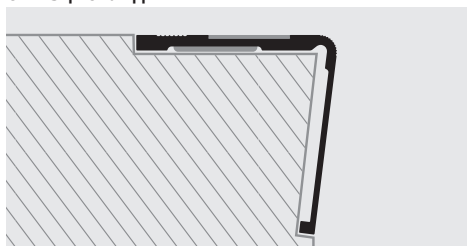
#### • Версия с клеящим средством

1. Разрезать PROEND 5050 на требуемую длину.
2. Очистить поверхность, на которую будет установлен профиль от масла, смазки и других загрязнений. 3. С сухой поверхности снять защитную пленку и прижать профиль, оказывая правильное давление. 4. Нанести противоскользящую ленту из карборунда выбранного цвета.

#### • Перфорированная версия

1. Отрезать PROEND 5050 по размеру; 2. Отметить на опоре позицию отверстий на профиле; 3. Просверлить опору сверлом с диаметром 5 мм и вставить дюбели 5 x 25 мм; 4. Установить профиль у отверстий и привинтить к опоре; 5. Нанести клейкую противоскользящую вставку из карборунда выбранного цвета.

### ОБРАЗЦЫ УКЛАДКИ



\* = По запросу, необходимо, согласовать цены и сроки поставки.

Указанные цены относятся к целой упаковке. На заказы до 10 шт. увеличение цены 10%. На заказы менее 10 шт. увеличение цены 20%